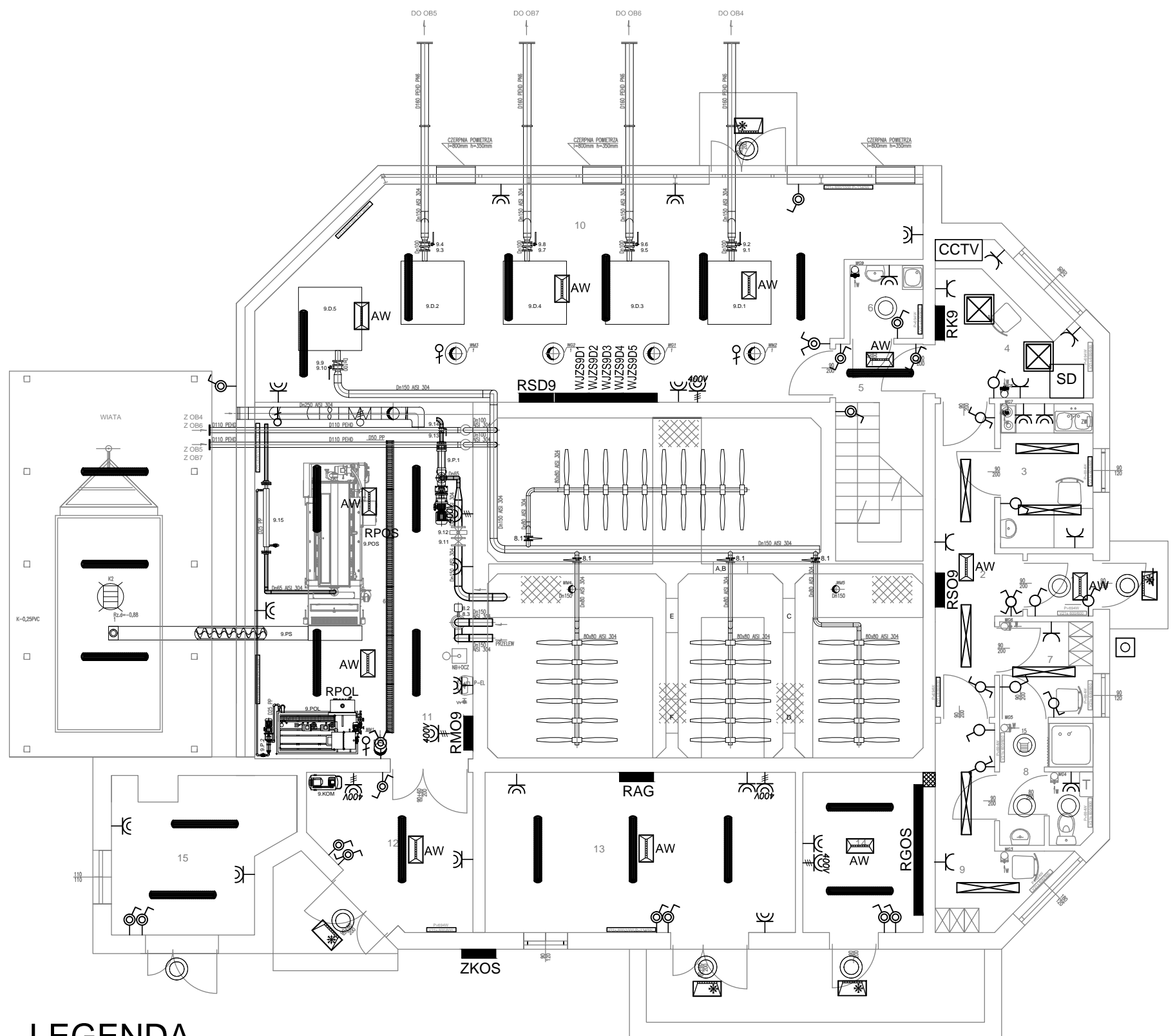


RZUT BUDYNKU TECHNOLOGICZNEGO OB9
INSTALACJE WENTYLACJI



LEGENDA

- PRZELĄCZNIK ŚWIECZNIKOWY SZCZELNY 16A, 250V, IP 44
- WŁĄCZNIK OŚWIETLENIOWY, JEDNOBIEGUNOWY, SZCZELNY 16A, 250V, IP 44
- WŁĄCZNIK OŚWIETLENIOWY, JEDNOBIEGUNOWY, 16A, 250V
- WŁĄCZNIK OŚWIETLENIOWY, SCHODOWY SZCZELNY 16A, 250V, IP 44
- WŁĄCZNIK OŚWIETLENIOWY, SCHODOWY 16A, 250V
- WŁĄCZNIK OŚWIETLENIOWY, KRZYŻOWY 16A, 250V
- GNIAZDO WTYCZKOWE 3P+N+PE, HERMETYCZNE, Z WYŁĄCZNIKIEM 0-1, 16A, 230V, IP 44
- GNIAZDO WTYCZKOWE P+N+PE, HERMETYCZNE, 16A, 230V, IP 44
- WYPUST PRZEWODU ELEKTRYCZNEGO 3F 400V
- WYPUST PRZEWODU ELEKTRYCZNEGO 230V
- OPRAWA LED 48W IP66 4000K n/t CODAR RS SMD LED
- OPRAWA LED 48W IP20 4000K n/t SOLAR LED
- OPRAWA LED 48W IP40 4000K n/t VECTOR LED
- OPRAWA AWARYJNA ONTEC S W1 COLD AT 1h
- OPRAWA AWARYJNA ONTEC S C1 M AT 1h
- PLAFON LED 24W 4000K IP65 n/t PROXIMA SMD LED
- WYŁĄCZNIK P.POŻ WG-1S

PRACOWNIA PROJEKTOWA EKO-SANEL W SIEDLCACH 08-110 SIEDLCE ul. UNITÓW PODLASKICH 11/64		
OBIEKT	BUDOWA I ROZBUDOWA OCZYSZCZALNI ŚCIEKÓW KOMUNALNYCH O PRZEPUSTOWOŚCI (Q) _{sr} =400m ³ /d, RLM=4 000 Z INFRASTRUKTURĄ TECHNICZNĄ.	INWESTOR GMINA ZBUCZYN ul. JANA PAWŁA II 1 08-4106 ZBUCZYN
LOKALIZACJA	GMINA ZBUCZYN, MIEJSCOWOŚĆ ZBUCZYN JEDNOSTKA EWIDENCYJNA 142613_2 ZBUCZYN OBRĘB 142613_20043 ZBUCZYN DZ. NR 760, 761/2	NR RYS. PB-E-19
STADIUM PROJEKT WYKONAWCZY	TREŚĆ BUDYNEK TECHNOLOGICZNY - OB.9 RZUT PARTERU-INSTALACJA ELEKTRYCZNA	SKALA 1:100 DATA 01.2017r
PROJEKTANT	mgr inż. Jerzy Chudawski	GPB-4224/57/50/89 PODPIS
SPRAWDZAJĄCY	mgr inż. Kazimierz Roliński	UAN-4224/77/87 PODPIS
OPRACOWAŁ	mgr inż. Marcin Barczak	PODPIS